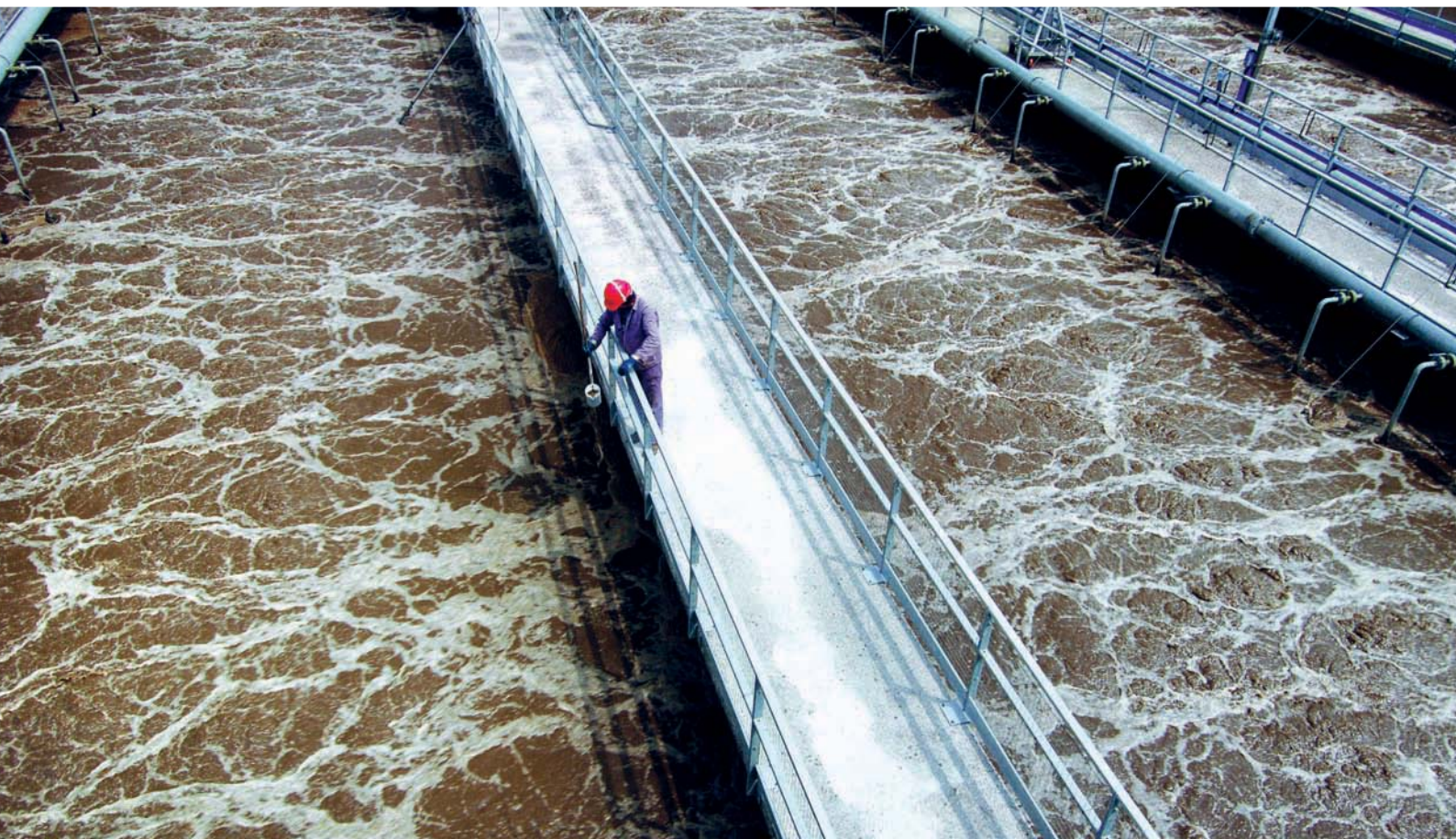


Gestione e trattamento acque



Dal 1985 CET gestisce impianti di depurazione e trattamento delle acque. Oggi è presente nella gestione di tutti gli impianti pubblici che trattano reflui civili in provincia di Trento, con importanti proposte e investimenti tecnologici che riconoscono a CET influenza e competenza nel migliorare i processi di trattamento. Il servizio si completa con la gestione tecnica e i controlli analitici delle acque potabili per Comuni e Consorzi: un impegno che guarda al Ciclo Integrato delle Acque. Forte di questa esperienza CET ha ottenuto ottimi risultati anche nel controllo e nella gestione di impianti di depurazione industriale, dove vanta competenza e professionalità nel trattamento di reflui che derivano da particolari processi produttivi, come nel settore vinicolo, nel settore lattiero-caseario e conserviero, nel settore manifatturiero. In termini di scenario, questo servizio – che rappresenta tutt’oggi il “core business” di CET – si proietta dentro e fuori la dimensione regionale, grazie alle importanti sinergie attivate con il Consorzio Lavoro Ambiente e il consorzio nazionale C.C.C. – Consorzio Cooperative Costruzione, in qualità di socio.



Gestione e trattamento acque



CET offre:

- ✓ manutenzione ordinaria e straordinaria degli impianti;
- ✓ supporto tecnico e formazione del personale aziendale;
- ✓ aggiornamenti tecnologici e miglioramenti impiantistici;
- ✓ fornitura di prodotti e attrezzature per il trattamento delle acque e dei fanghi;
- ✓ gestione collettori fognari e stazioni di sollevamento;
- ✓ analisi chimiche e biologiche accreditate, per la verifica degli scarichi a termine di legge, a supporto delle scelte gestionali e delle migliori soluzioni tecnologiche da adottare;
- ✓ smaltimento reflui e fanghi conto terzi;
- ✓ elaborazioni richieste di autorizzazione allo scarico e consulenza nell'iter autorizzativo;
- ✓ piani di gestione e controllo degli acquedotti;
- ✓ gestione reti acquedottistiche, attività di controllo e manutenzione, controlli analitici accreditati, gestione dei fuori-limite;
- ✓ piani di autocontrollo e gestione rischio sanitario;
- ✓ prevenzione della legionellosi negli impianti idrici di strutture per comunità, sia a destinazione socio-sanitaria che turistica o scolastica;
- ✓ interventi di sanificazione e di adeguamento impiantistico.